



АДМИНИСТРАЦИЯ ГОРОДА ПЕРМИ
ДЕПАРТАМЕНТ ЗЕМЕЛЬНЫХ ОТНОШЕНИЙ

РЕШЕНИЕ
о размещении объектов № 1662 от 30.11.2018

г. Пермь, ул. Сибирская, 15

Департамент земельных отношений Администрации города Перми в соответствии с пунктом 3 ст. 39.36 Земельного кодекса Российской Федерации, Положением о порядке и условиях размещения объектов на землях или земельных участках, находящихся в государственной или муниципальной собственности, на территории Пермского края без предоставления земельных участков и установления сервитутов, утвержденным Постановлением Правительства Пермского края от 22.07.2015 № 478-п

разрешает: ЧПОУ «НИКА» (ИНН 5908020586, ОГРН 1025901607126, место нахождения: 614113, г. Пермь, ул. Липатова, д.13)

размещение объекта: спортивная площадка (открытая спортивная площадка для занятий автоспортом и обучения)

на землях: государственная собственность на которые не разграничена

на срок: бессрочно

местоположение: Пермский край, г. Пермь, Кировский район, квартал 59:01:1717040.

Территория, согласно схеме, расположена в зоне с особыми условиями использования территории: приаэродромная территория аэродрома аэропорта Большое Савино.

ЧПОУ «НИКА»:

1. соблюдать правила охранных зон воздушного пространства, установленные постановлением Правительства Российской Федерации от 11 марта 2010 г. № 138 «Об утверждении Федеральных правил использования воздушного пространства Российской Федерации»;

2. соблюдать требования пункта 4.1.11 Правил благоустройства и содержания территории в городе Перми, утвержденных решением Пермской городской Думы от 29.01.2008 № 4.

Приложение: схема предполагаемых к использованию земель или части земельного участка на 1 л. в 1 экз.

Начальник отдела предоставления
земельных участков по работе с
юридическими лицами



Н.М. Санникова

СХЕМА предполагаемых к использованию земель или части земельного участка на кадастровом плане территории

Объект: Спортивная площадка (открытая спортивная площадка для занятий автоспортом и обучения).

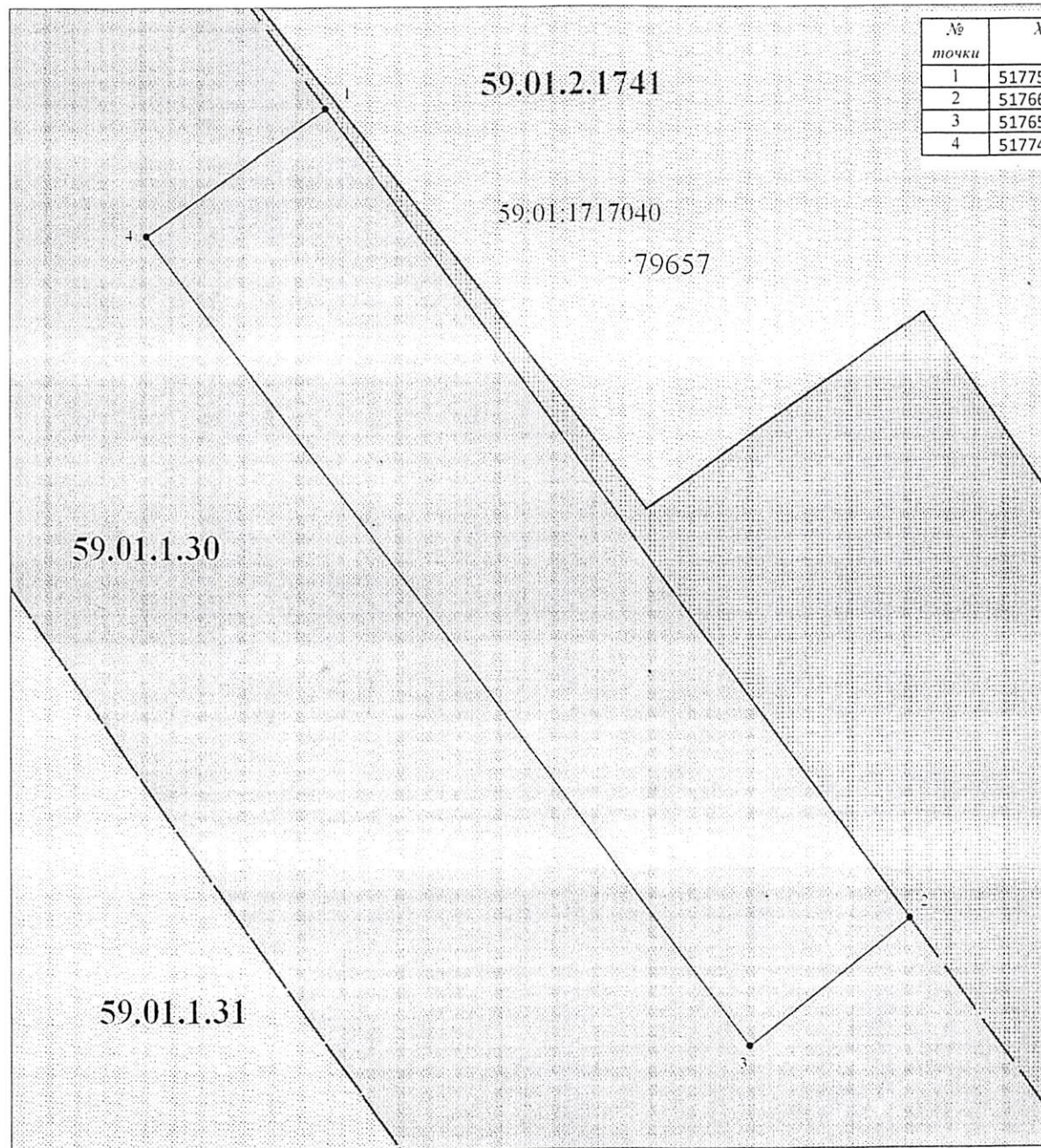
Местоположение: Пермский край, город Пермь, Кировский район квартал 59:01:1717040.

Площадь земель или части земельного участка, кв.м: 2552 кв.м.

Категории земель: земли населенных пунктов.

Вид разрешенного использования: -

Каталог координат МСК-59



№ точки	X	Y
1	517756.44	2215766.31
2	517667.77	2215830.58
3	517653.97	2215813.04
4	517742.53	2215746.67

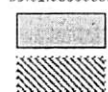
М 1:500

Условные обозначения:

- предполагаемая к использованию граница земель или части земельного участка без предоставления земельных участков и установления сервитута;
- граница учтенных земельных участков, состоящих на ГКУ;
- граница кадастрового квартала;
- обозначение кадастрового квартала;
- кадастровый номер земельного участка, состоящего на ГКУ;
- зона рекреационно-ландшафтных территорий (Р-2)-59.01.1.30

59:01:1717040

59:01:0000000:79657



- Особо охраняемая природная территория местного значения историко-природный комплекс "Сосновый бор", 59.01.2.1741

Заявитель:

(подпись, расшифровка подписи) МП (для юридических лиц и индивидуальных предпринимателей)

Описание границ смежных землепользователей:

От точки 1 до точки 1- МО г. Пермь



Верно